

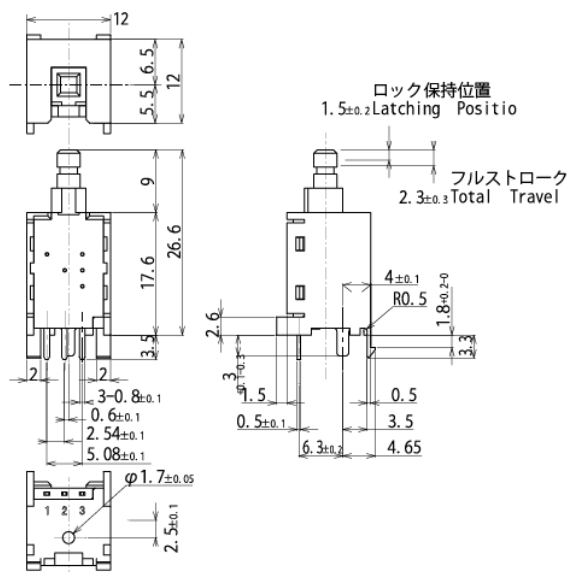
# Product Description

## 製品説明

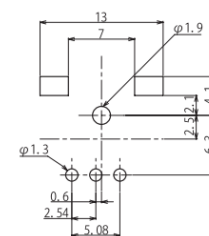
Number 品番	MS-050A	Type 種類	Push Switch プッシュスイッチ	Photo 写真
Circuit 回路	SPDT (3P)	Operation 機能	ON-ON	
Rating 定格	1A.14V.DC	Terminal 端子	PC Terminal PC端子	
Insulation resistance 絶縁抵抗	DC.100V/3M $\Omega$ or more	Voltage breakdown 耐電圧	AC.100V/min	
Contact resistance 接触抵抗	20m $\Omega$ or less	Standard 規格		



### Dimensions 寸法図



### Mounting Hole 取付穴参考寸法



### Details 詳細

This is a developed for in-vehicle electrical equipment (map lamp SW).  
車載電装用 (マップランプ用 SW) として開発したスイッチです。

Total travel  
フルストローク 2.3mm

