

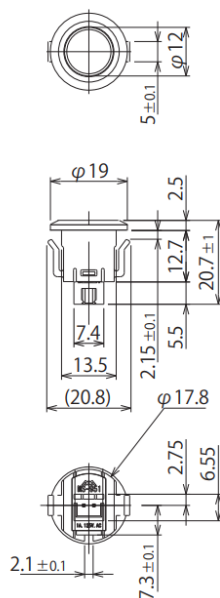
Product Description

製品説明

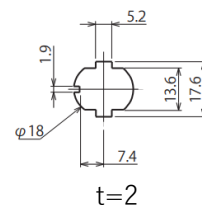
Number 品番	MS-951	Type 種類	Push Switch 押釦スイッチ	Photo 写真
Circuit 回路	SPST (2P)	Operation 機能	OFF-(ON) モーメンタリー	
Rating 定格	1A.125V.AC	Terminal 端子	Connector Specifications コネクタ仕様	
Insulation resistance 絶縁抵抗	DC.500V/100M Ω or more	Voltage breakdown 耐電圧	AC.1,000V/min	
Contact resistance 接触抵抗	20m Ω or less	Standard 規格	Resin knob 樹脂ツマミ	



Dimensions 寸法図



Mounting Hole 取付穴参考寸法



Details 詳細

This switch is a connector output pushbutton (momentary switch). Compatible connectors are shown in the table below. このスイッチはコネクタ出力の押釦（モーメンタリースイッチ）です。適合コネクタは表のとおりです。JST / 日本圧着端子製（株）製

Connector	Housing	Contact
JST XH	XHP-2	SXH-001T-P0.6
		SXH-002T-P0.6

Operating stroke is 1.6 mm
操作ストロークは1.6ミリ